

ПАСПОРТ

доступности для инвалидов общественного здания

1. Информация об объекте

Наименование Муниципальное бюджетное образовательное учреждение средняя общеобразовательная школа №25 станицы Должанской муниципального образования Ейский район (МБОУ СОШ №25 ст-цы Должанской МО Ейский район)

Место нахождения (адрес) 353680, Краснодарский край, Ейский район, ст. Должанская, пер. Советов, д. 4

Форма собственности объекта муниципальная
(федеральная, краевая, муниципальная, частная)

Данные о лице, осуществляющем деятельность на объекте директор Барабаш О.Н., ИНН 2331012963, тел. 8 (86132) 9-10-58
(собственник, арендатор; наименование юр. лица, предпринимателя; ИНН, телефон и т.д.)

Количество этажей здания 2, этаж расположения объекта 1-2.

2. Соответствие элементов объекта нормативным требованиям доступности для инвалидов

Функциональные зоны / элементы объекта	Категории инвалидов ¹	Нормативные требования	Соответствует/ не соответствует	Примечания ² // Замечания по несоответствию
1	2	3	4	5
2.1. Участки и территории				
Вход на территорию:				
ширина пути движения	К	не менее 1,2 м	Не соответствует	п. 5.1.7 СП 59.13330.2020
бордюрный пандус и (или) искусственная неровность при высоте порога или перепаде высот у калитки не более 20 см	К	наличие	Не требуется	п. 5.1.5 СП 59.13330.2020
Лестница на входе на территорию:				
высота подъема ступеней	О, С	12 – 15 см	Не требуется	п. 5.1.12 СП 59.13330.2020

¹ К – инвалиды-колясочники, О – инвалиды с поражениями опорно-двигательного аппарата, С – инвалиды по зрению, Г – инвалиды по слуху

² Требования СП 59.13330.2020 «Доступность зданий и сооружений для маломобильных групп населения. СНиП 35-01-2001», ГОСТ Р 52875-2018 «Указатели тактильные наземные для инвалидов по зрению. Технические требования».

1	2	3	4	5
ширина ступеней	О, С	35 – 40 см	Не требуется	п. 5.1.12 СП 59.13330.2020
единообразная геометрия ступеней	О, С	наличие	Не требуется	п. 5.1.12 СП 59.13330.2020
тактильно-контрастные наземные указатели перед лестницей глубиной от 0,5 до 0,6 м и шириной, равной ширине участка лестницы, разрешенного для движения инвалидов, с рифами типа усеченных конусов, усеченных куполов, цилиндров, расположенных в линейном порядке на расстоянии 0,3 м от кромки проступи первой ступени лестничного марша	С	наличие	Не требуется	п. 5.1.10 СП 59.13330.2020, таблица 3 ГОСТ Р 52875
поручни на высоте 90 см	О, С	наличие	Не требуется	п. 5.1.13 СП 59.13330.2020
непрерывные по всей длине поручни с двух сторон	О, С	наличие	Не требуется	п. 5.1.13 СП 59.13330.2020
горизонтальные завершения поручней вверху и внизу с не травмирующим окончанием, выступающие за границы лестничных маршей на 30 см	С, О	наличие	Не требуется	п. 5.1.13 СП 59.13330.2020
центральные разделительные двусторонние поручни (при ширине лестницы на входе 4,0 м и более)	О, С	наличие	Не требуется	п. 5.1.13 СП 59.13330.2020
Подъемник, дублирующий лестницу на входе на территорию (при перепаде высот до 3,0 м)	К	наличие	Не требуется	п. 5.1.14 СП 59.13330.2020
Лифт, дублирующий наружную лестницу на входе на территорию (при перепаде высот более 3,0 м)	К	наличие	Не требуется	п. 5.1.14 СП 59.13330.2020
Пандус, дублирующий лестницу на входе на территорию:	К	наличие	Не требуется	п. 5.1.14 СП 59.13330.2020
длина марша пандуса при продольном уклоне от 30 до 40 ‰ (от 1:33 до 1:25) (включительно)	К	не более 15 м	Не требуется	п. 5.1.14 СП 59.13330.2020
длина марша пандуса при продольном уклоне от 40 до 50 ‰ (от 1:25 до 1:20) (включительно)	К	не более 12 м	Не требуется	п. 5.1.14 СП 59.13330.2020
длина марша пандуса при продольном уклоне от 50 до 60 ‰ (от 1:20 до 1:16,7) (включительно)	К	не более 9 м	Не требуется	п. 5.1.14 СП 59.13330.2020
длина марша пандуса при продольном уклоне от 61 до 80 ‰ (от 1:16 до 1:12,5) (включительно)	К	не более 6 м	Не требуется	п. 5.1.14 СП 59.13330.2020
уклон пандуса	К	не более 80 ‰	Не требуется	п. 5.1.14

1	2	3	4	5
				СП 59.13330.2020
свободная зона в верхнем и нижнем окончании пандуса	К	не менее 1,5 x 1,5 м	Не требуется	п.5.1.16 СП 59.13330.2020
бортики по продольным краям марша пандуса высотой не менее 5 см	О	наличие	Не требуется	п.5.1.16 СП 59.13330.2020
Поручни пандуса:				
вдоль обеих сторон	К, О	наличие	Не требуется	п. 5.1.16 СП 59.13330.2020
на высоте	К	0,7 м	Не требуется	п. 5.1.16 СП 59.13330.2020
на высоте	О	0,9 м	Не требуется	п. 5.1.16 СП 59.13330.2020
расстояние между поручнями	К	0,9 – 1,0 м	Не требуется	п. 5.1.16 СП 59.13330.2020
Автостоянка				
Количество мест для транспорта инвалидов	О, С, Г, К	не менее 10 % (но не менее 1)	Не требуется	п. 5.2.1 СП 59.13330.2020
В том числе для транспорта инвалидов на кресло-коляске размером 6,0 x 3,6 м	К	5 % (но не менее 1)	Не требуется	п. 5.2.1; п. 5.2.4 СП 59.13330.2020
Расстояние от мест для транспорта инвалидов до входа в здание	К, О	не более 50 м	Не требуется	п. 5.2.2 СП 59.13330.2020
Обозначение выделенного машиноместа:				
дорожной разметкой	О, С, Г, К	наличие	Не требуется	п. 5.2.1 СП 59.13330.2020
дорожным знаком на вертикальной поверхности (стене, стойке и т.п.) на высоте не менее 1,5 м	О, С, Г, К	наличие	Не требуется	п. 5.2.1 СП 59.13330.2020
Съезд/заезд с тротуара на парковку с уклоном	К	не более 50 %	Не требуется	п. 5.1.8 СП 59.13330.2020
Путь к входу в здание:				
указатели направления движения	К	наличие	Отсутствует	п. 5.1.3 СП 59.13330.2020
ширина пути движения	К	не менее 1,2 м	Соответствует	п. 5.1.7

1	2	3	4	5
продольный уклон пути движения	К	не более 50 ‰	Соответствует	СП 59.13330.2020 п. 5.1.7 СП 59.13330.2020
Открытая лестница:				
высота подъема ступеней	О, С	12 – 15 см	Не требуется	п. 5.1.12 СП 59.13330.2020
ширина ступеней	О, С	35 – 40 см	Не требуется	п. 5.1.12 СП 59.13330.2020
единообразная геометрия ступеней	О, С	наличие	Не требуется	п. 5.1.12 СП 59.13330.2020
тактильно-контрастные наземные указатели перед лестницей глубиной от 0,5 до 0,6 м и шириной, равной ширине участка лестницы, разрешенного для движения инвалидов, с рифами типа усеченных конусов, усеченных куполов, цилиндров, расположенных в линейном порядке на расстоянии 0,3 м от кромки проступи первой ступени лестничного марша	С	наличие	Не требуется	п. 5.1.10 СП 59.13330.2020, таблица 3 ГОСТ Р 52875
поручни на высоте 90 см	О, С	наличие	Не требуется	п. 5.1.13 СП 59.13330.2020
непрерывные по всей длине поручни с двух сторон	О, С	наличие	Не требуется	п. 5.1.13 СП 59.13330.2020
горизонтальные завершения поручней сверху и внизу с не травмирующим окончанием, выступающие за границы лестничных маршей на 30 см	С, О	наличие	Не требуется	п. 5.1.13 СП 59.13330.2020
центральные разделительные двусторонние поручни (при ширине открытой лестницы 4,0 м и более)	О, С	наличие	Не требуется	п. 5.1.13 СП 59.13330.2020
Подъемник, дублирующий открытую лестницу (при перепаде высот до 3,0 м)	К	наличие	Не требуется	п. 5.1.14 СП 59.13330.2020
Лифт, дублирующий открытую лестницу (при перепаде высот более 3,0 м)	К	наличие	Не требуется	п. 5.1.14 СП 59.13330.2020
Пандус, дублирующий открытую лестницу:	К	наличие	Не требуется	п. 5.1.14 СП 59.13330.2020
длина марша пандуса при продольном уклоне от 30 до 40 ‰ (от 1:33 до 1:25) (включительно)	К	не более 15 м	Не требуется	п. 5.1.14 СП 59.13330.2020

1	2	3	4	5
длина марша пандуса при продольном уклоне от 40 до 50 ‰ (от 1:25 до 1:20) (включительно)	К	не более 12 м	Не требуется	п. 5.1.14 СП 59.13330.2020
длина марша пандуса при продольном уклоне от 50 до 60 ‰ (от 1:20 до 1:16,7) (включительно)	К	не более 9 м	Не требуется	п. 5.1.14 СП 59.13330.2020
длина марша пандуса при продольном уклоне от 61 до 80 ‰ (от 1:16 до 1:12,5) (включительно)	К	не более 6 м	Не требуется	п. 5.1.14 СП 59.13330.2020
уклон пандуса	К	не более 80 ‰	Не требуется	п. 5.1.14 СП 59.13330.2020
свободная зона в верхнем и нижнем окончании пандуса	К	не менее 1,5 x 1,5 м	Не требуется	п. 5.1.16 СП 59.13330.2020
бортики по продольным краям марша пандуса высотой не менее 5 см	О	наличие	Не требуется	п.5.1.16 СП 59.13330.2020
Поручни пандуса:				
вдоль обеих сторон	К, О	наличие	Не требуется	п.5.1.16 СП 59.13330.2020
на высоте	К	0,7 м	Не требуется	п. 5.1.16 СП 59.13330.2020
на высоте	О	0,9 м	Не требуется	п. 5.1.16 СП 59.13330.2020
расстояние между поручнями	К	0,9 – 1,0 м	Не требуется	п. 5.1.16 СП 59.13330.2020
2.2. Вход				
Лестница на входе наружная:				
высота подъема ступеней	О, С	12 – 15 см	Соответствует	п. 5.1.12 СП 59.13330.2020
ширина ступеней	О, С	35 – 40 см	Соответствует	п. 5.1.12 СП 59.13330.2020
единообразная геометрия ступеней	О, С	наличие	В наличии	п. 5.1.12 СП 59.13330.2020
тактильно-контрастные наземные указатели перед лестницей глубиной от 0,5 до 0,6 м и шириной, равной ширине участка лестницы, разрешенного для движения инвалидов, с рифами типа усеченных конусов, усеченных куполов, цилиндров, расположенных в линейном порядке на расстоянии 0,3 м от кромки проступи пер-	С	наличие	Отсутствует	п. 5.1.10 СП 59.13330.2020, таблица 3 ГОСТ Р 52875

1	2	3	4	5
вой ступени лестничного марша				
поручни на высоте 90 см	О, С	наличие	Отсутствует	п. 5.1.13 СП 59.13330.2020
непрерывные по всей длине поручни с двух сторон	О, С	наличие	Отсутствует	п. 5.1.13 СП 59.13330.2020
горизонтальные завершения поручней вверху и внизу с не травмирующим окончанием, выступающие за границы лестничных маршей на 30 см	С, О	наличие	Отсутствует	п. 5.1.13 СП 59.13330.2020
центральные разделительные двусторонние поручни (при ширине лестницы на входе 4,0 м и более)	О, С	наличие	Отсутствует	п. 5.1.13 СП 59.13330.2020
Подъемник, дублирующий наружную лестницу на входе (при перепаде высот до 3,0 м)	К	наличие	Отсутствует	п. 5.1.14 СП 59.13330.2020
Лифт, дублирующий наружную лестницу на входе (при перепаде высот более 3,0 м)	К	наличие	Не требуется	п. 5.1.14 СП 59.13330.2020
Пандус, дублирующий наружную лестницу на входе:	К	наличие	Отсутствует	п. 6.1.2 СП 59.13330.2020
длина марша пандуса при продольном уклоне от 30 до 40 ‰ (от 1:33 до 1:25) (включительно)	К	не более 15 м	Не соответствует	п. 5.1.14 СП 59.13330.2020
длина марша пандуса при продольном уклоне от 40 до 50 ‰ (от 1:25 до 1:20) (включительно)	К	не более 12 м	Не соответствует	п. 5.1.14 СП 59.13330.2020
длина марша пандуса при продольном уклоне от 50 до 60 ‰ (от 1:20 до 1:16,7) (включительно)	К	не более 9 м	Не соответствует	п. 5.1.14 СП 59.13330.2020
длина марша пандуса при продольном уклоне от 61 до 80 ‰ (от 1:16 до 1:12,5) (включительно)	К	не более 6 м	Не соответствует	п. 5.1.14 СП 59.13330.2020
уклон пандуса	К	не более 80 ‰	Не соответствует	п. 5.1.14 СП 59.13330.2020
свободная зона в верхнем и нижнем окончании пандуса	К	не менее 1,5 x 1,5 м	Не соответствует	п. 5.1.16 СП 59.13330.2020
бортики по продольным краям марша пандуса высотой не менее 5 см	О	наличие	Отсутствует	п.5.1.16 СП 59.13330.2020
Поручни пандуса:				
вдоль обеих сторон	К, О	наличие	Отсутствует	п. 5.1.16 СП 59.13330.2020
на высоте	К	0,7 м	Не соответст-	п. 5.1.16

1	2	3	4	5
на высоте	О	0,9 м	вует Не соответствует	СП 59.13330.2020 п. 5.1.16
расстояние между поручнями	К	0,9 – 1,0 м	Не соответствует	СП 59.13330.2020 п. 5.1.16
Входная площадка:				
Размер входной площадки: при наличии пандуса	К	не менее 2,2 x 2,2 м	Соответствует	п. 6.1.4 СП 59.13330.2020
Дверь входная наружная:				
ширина проема одной створки двери в свету	К	не менее 0,9 м	Не соответствует	п. 6.1.5 СП 59.13330.2020
высота порога двери	К	не более 1,4 см	Не соответствует	п. 6.2.4 СП 59.13330.2020
Контрастная маркировка прозрачных полотен дверей:				
на уровне 0,9 – 1,0 м	С	наличие	Не требуется	п. 6.1.6 СП 59.13330.2020
на уровне 1,3 – 1,4 м	С	наличие	Не требуется	п. 6.1.6 СП 59.13330.2020
Тамбур (глубина/ширина)	К	не менее 2,45 x 1,6 м	Соответствует	п. 6.1.8 СП 59.13330.2020
Дверь входная внутренняя:				
ширина проема одной створки двери в свету	К	не менее 0,9 м	Не соответствует	п. 6.1.5 СП 59.13330.2020
высота порога двери	К	не более 1,4 см	Не соответствует	п. 6.2.4 СП 59.13330.2020
Контрастная маркировка прозрачных полотен дверей:				
на уровне 0,9 – 1,0 м	С	наличие	Не требуется	п. 6.1.6 СП 59.13330.2020
на уровне 1,3 – 1,4 м	С	наличие	Не требуется	п. 6.1.6 СП 59.13330.2020
2.3. Пути движения (для доступа в зону оказания услуги) – этаж 1-2				
Ширина пути движения в коридорах, галереях и т.п.	К	не менее 1,8 м	Соответствует	п. 6.2.1

1	2	3	4	5
Ширина прохода в помещении с оборудованием и мебелью	К	не менее 1,2 м	Соответствует	СП 59.13330.2020 п. 6.2.2
Ширина дверных и открытых проемов в стене, выходов из коридоров и помещений на лестничную клетку	К	не менее 0,9 м	Соответствует	СП 59.13330.2020 п. 6.2.4
Высота порогов или перепад высот	К	не более 1,4 см	Не соответствует	СП 59.13330.2020 п. 6.2.4
Конструктивные элементы и устройства на пути движения, выступ:				
на стенах	С	не более 10 см	Не требуется	СП 59.13330.2020 п. 6.2.6
на отдельно стоящей опоре	С	не более 30 см	Не требуется	СП 59.13330.2020 п. 6.2.6
Лестница внутренняя (в зону оказания услуги):				
ступени ровные с шероховатой поверхностью	О, С	наличие	Отсутствует	СП 59.13330.2020; отсутствует шероховатая поверхность ступеней п. 6.2.8
высота подъема ступеней	О, С	13 – 17 см	Соответствует	СП 59.13330.2020 п. 6.2.8
ширина ступеней	О, С	28 – 35 см	Соответствует	СП 59.13330.2020 п. 6.2.8
Противоскользящие контрастные полосы (одна или несколько) общей шириной 8 – 10 см на проступях краевых ступеней лестничных маршей	О, С	наличие	Отсутствует	СП 59.13330.2020 п. 6.2.8
Поручни на высоте	О, С	90 см	Не соответствует	СП 59.13330.2020; поручни только с одной стороны п. 6.2.11
горизонтальные завершения поручней вверху и внизу с не травмирующим окончанием, выступающие за границы лестничных маршей на 30 см	К, С, О	наличие	Отсутствует	СП 59.13330.2020 п. 5.1.13, п. 6.2.11

1	2	3	4	5
центральные разделительные двусторонние поручни (при ширине лестницы 4,0 м и более)	О, С	наличие	Не требуется	п. 6.2.8 СП 59.13330.2020
Рельефные обозначения этажей на поручнях лестниц	С	наличие	Отсутствует	п. 6.2.12 СП 59.13330.2020
Предупреждающая тактильная полоса перед верхней ступенью верхнего марша и нижней ступенью нижнего марша	С	наличие	Отсутствует	п. 6.2.8 СП 59.13330.2020
Подъемник, дублирующий внутреннюю лестницу	К, О	наличие	Отсутствует	п. 6.2.8 СП 59.13330.2020
Лифт, дублирующий внутреннюю лестницу	К	наличие	Отсутствует	п. 6.2.13 СП 59.13330.2020
Пандус, дублирующий внутреннюю лестницу (в зону оказания услуги):			Отсутствует	
уклон (отношение высота /длина)	К, О	не более 1/20 (5 %)	Не соответст- вует	п. 6.2.9 СП 59.13330.2020
горизонтальные площадки в верхнем и нижнем окончании пандуса	К	не менее 1,5 x 1,5 м	Не соответст- вует	п. 6.2.9 СП 59.13330.2020
горизонтальные площадки размером не менее 1,5 м через каждые 0,5 м подъема пандуса	К	наличие	Отсутствует	п. 6.2.9 СП 59.13330.2020
Поручни вдоль обеих сторон пандуса:	К, О	наличие	Отсутствует	п. 6.2.11 СП 59.13330.2020
на высоте	К	0,7 м	Не соответст- вует	п. 6.2.11 СП 59.13330.2020
на высоте	О	0,9 м	Не соответст- вует	п. 6.2.11 СП 59.13330.2020
расстояние между поручнями	К	0,9 – 1,0 м	Не соответст- вует	п. 6.2.9 СП 59.13330.2020
горизонтальные завершения поручней вверху и внизу с не травмирующим окончанием, выступающие за границы лестничных маршей на 30 см	К, С, О	наличие	Отсутствует	п. 6.2.11 СП 59.13330.2020
бортики по продольным краям марша пандуса высотой не менее 5 см	О	наличие	Отсутствует	п.6.2.10 СП 59.13330.2020
Дверь входная внутренняя (в зону оказания услуги):				
ширина проема одной створки двери в свету	К	не менее 0,9 м	Соответствует	п. 6.2.4 СП 59.13330.2020

1	2	3	4	5
высота порога двери	К	не более 1,4 см	Соответствует	п. 6.2.4 СП 59.13330.2020
Контрастная маркировка прозрачных полотен дверей:				
на уровне 0,9 – 1,0 м	С	наличие	Не требуется	п. 6.1.6 СП 59.13330.2020
на уровне 1,3 – 1,4 м	С	наличие	Отсутствует	п. 6.1.6 СП 59.13330.2020
Лифт пассажирский к зоне оказания услуги:				
габариты кабины (глубина x ширина)	К	не менее 1,1 x 1,4 м	Не требуется	п. 6.2.14 СП 59.13330.2020
ширина дверного проема кабины (в свету)	К	не менее 0,9 м	Не требуется	п. 6.2.13 СП 59.13330.2020
Цифровое обозначение этажа с высотой цифр 0,1 – 0,2 м, контрастное по отношению к фону стены, на высоте 1,5 м напротив выхода из лифта (при отсутствии стены напротив выхода – на боковом откосе входного проема в лифт)	С	наличие	Не требуется	п. 6.2.16 СП 59.13330.2020
2.4. Зона оказания услуги – этаж 1-2				
Места обслуживания маломобильных групп населения в общественных зданиях и сооружениях				
Места для инвалида в зоне обслуживания посетителей общественных зданий и сооружений различного назначения	К, О, С, Г	не менее 5 %, но не менее одного места	Соответствует	п. 8.1.4 СП 59.13330.2020
Размещение технологического и иного оборудования:				
при расположении сбоку	К	не выше 1,4 м и не ниже 0,3 м от пола	Не требуется	п. 8.1.7 СП 59.13330.2020
при фронтальном подходе	К	не выше 1,2 м и не ниже 0,4 м от пола	Не требуется	п. 8.1.7 СП 59.13330.2020
Высота поверхности столов, прилавков, окошек касс и т.п.	К	не более 0,8 – 0,85 м	Соответствует	п. 8.1.7 СП 59.13330.2020
Ширина прилавка, стола, стойки и т.п. у места получения услуги	К	не менее 1,0 м	Соответствует	п. 8.1.7 СП 59.13330.2020
Предприятия торговли				

1	2	3	4	5
Высота поверхности столов, прилавков, касс и т.п.	К	не более 0,85 м	Не требуется	п. 8.1.7 СП 59.13330.2020
Количество доступных расчетно-кассовых постов	К	не менее 1	Не требуется	п. 8.4.2 СП 59.13330.2020
Ширина прохода у расчетно-кассовых постов	К	не менее 1,2 м	Не требуется	п. 8.4.2 СП 59.13330.2020
Предприятия питания				Столовая и актовЫй зал
Ширина проходов между столиками и стульями	К	не менее 0,9 м	Соответствует	п. 8.4.7 СП 59.13330.2020
Ширина проходов около прилавков для сервирования блюд		не менее 1,2 м	Соответствует	п. 8.4.7 СП 59.13330.2020
Стол высотой не менее 0,8 – 0,85 м	К	не менее 1	Соответствует	п. 8.1.7 СП 59.13330.2020
Ширина рабочего фронта прилавка, стойки, барьера и т.п. у места получения услуги	К	не менее 1,0 м	Не соответствует	п. 8.1.7 СП 59.13330.2020
Гостиницы, пансионаты, санатории и т.д.				
Часть стойки барьера обслуживания (В×Ш)	К	не менее 0,85×1,0 м	Не требуется	п. 8.1.7 СП 59.13330.2020
Количество номеров для инвалидов	К, О, С, Г	3 %, но не менее 1 номера для инвалидов на кресле-коляске	Не требуется	п. 7.1.1 СП 59.13330.2020
Универсальная кабина уборной в холле или коридоре первого этажа	К, О, С, Г	наличие	Не требуется	п. 7.1.1 СП 59.13330.2020
Входная дверь в номер:				
ширина проема двери	К	не менее 0,9 м	Не требуется	п. 7.1.6 СП 59.13330.2020
высота порога	К	не более 1,4 см	Не требуется	п. 6.2.4 СП 59.13330.2020
Диаметр зоны для самостоятельного разворота на кресле-коляске	К	не менее 1,4 м	Не требуется	п. 6.2.2 СП 59.13330.2020

1	2	3	4	5
Ширина подхода к оборудованию и мебели	К	не менее 0,9 м	Не требуется	п. 6.2.2 СП 59.13330.2020
Туалет в номере:				
ширина дверного проема	К	не менее 0,8 м	Не требуется	п. 7.1.6 СП 59.13330.2020
высота порога	К	не более 1,4 см	Не требуется	п. 6.2.4 СП 59.13330.2020
пространство для размещения кресла-коляски рядом с унитазом	К	не менее 0,8 м	Не требуется	п. 6.3.3 СП 59.13330.2020
пространство для разворота кресла-коляски	К	диаметр не менее 1,2 м	Не требуется	п. 7.1.1 СП 59.13330.2020
стационарные и откидные опорные поручни	К, О	наличие	Не требуется	п. 6.3.3 СП 59.13330.2020
Обслуживание в кабинете:				Учебные классы
ширина проема двери	К	не менее 0,9 м	Не соответствует	п. 6.2.4 СП 59.13330.2020
высота порога	К	не более 1,4 см	Не соответствует	п. 6.2.4 СП 59.13330.2020
ширина прохода	К	не менее 1,2 м	Не соответствует	п. 6.2.2 СП 59.13330.2020
стол с высотой рабочей поверхности	К	не более 0,85 м	Соответствует	п. 8.1.7 СП 59.13330.2020
ширина и высота проема стола для ног	К	не менее 0,75 x 0,5 м	Соответствует	п. 8.1.7 СП 59.13330.2020
пространство для разворота кресла-коляски	К	диаметр не менее 1,4 м	Не соответствует	п. 6.2.2 СП 59.13330.2020
2.5. Санитарно-гигиеническое помещение – этаж 1-2				
Доля доступных кабин уборных от общего количества	К, О, С	5 % (но не менее 1)	Не соответствует	п. 6.3.2 СП 59.13330.2020
Информационные таблички помещений (выполненные рельефно-графическим и рельефно-точечным способом), размещенные со стороны дверной ручки на высоте от 1,2 до 1,6 м от пола, на расстоянии 0,1 – 0,5 м от края двери	К, О, С, Г	наличие	Отсутствует	п. 6.3.6 СП 59.13330.2020
Размер доступной кабины уборной (ширина/глубина)	К, О, С, Г	не менее	Не соответст-	п. 6.3.7

1	2	3	4	5
		1,65 / 2,2 м	вует	СП 59.13330.2020
Ширина двери кабины	К	не менее 0,9 м	Не соответствует	п. 6.2.4 СП 59.13330.2020
Пространство для размещения кресла-коляски рядом с унитазом	К	не менее 0,8 м	Не соответствует	п. 6.3.3 СП 59.13330.2020
Пространство для разворота кресла-коляски	К	диаметр не менее 1,4 м	Не соответствует	п. 6.3.3 СП 59.13330.2020
Стационарные и откидные опорные поручни	К, О	наличие	Отсутствует	п. 6.3.3 СП 59.13330.2020
Система тревожной сигнализации или система двусторонней громкоговорящей связи	К, О, С	наличие	Отсутствует	п. 6.3.6 СП 59.13330.2020
2.6. Средства информации – этаж 1-2				
Обозначение знаками доступности для МГН элементов здания, размещение указателей направления, указывающих путь к ближайшим доступным элементам	К, О, С, Г	наличие	Отсутствует	п. 6.5.1 СП 59.13330.2020
Информирующие тактильные таблички для идентификации помещений (рядом с дверью со стороны дверной ручки) на высоте от 1,2 до 1,6 м с дублирование рельефными знаками	К, О, С, Г	наличие	Отсутствует	п. 6.5.9 СП 59.13330.2020
Технические средства информации, обеспечивающие визуальную, звуковую и тактильную информацию	С, Г	наличие	Отсутствует	п. 6.5.2 СП 59.13330.2020

3. Доступность функциональных зон объекта для отдельных категорий инвалидов

Наименование функциональных зон объекта	Степень доступности (доступен «+», недоступен «-», не требует приспособления «#»)			
	К	О	С	Г
1	2	3	4	5
Участки и территории	-	-	-	-
Вход	-	-	-	#
Пути движения	-	-	-	#

Зона оказания услуги	-	-	-	#
Санитарно-гигиеническое помещение	-	-	-	#
Средства информации	-	-	-	-

4. Заключение о доступности объекта (нужное отметить знаком «X»)

Степень доступности объекта	Отметка о состоянии доступности объекта (X)	Доступность объекта для отдельных категорий инвалидов			
		К	О	С	Г
1	2	3	4	5	6
Объект доступен					
Объект недоступен	X	X	X	X	X

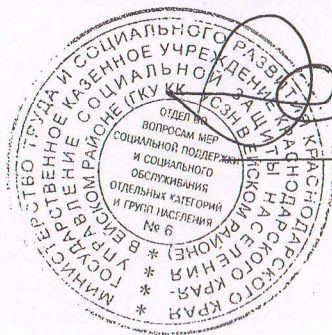
5. Рекомендации по обеспечению доступности объекта

Функциональные зоны объекта	Основные мероприятия по адаптации
1	2
Участки и территории	Установить указатели направления движения ко входу в здание. Обеспечить вход через калитку шириной не менее 1,2 м
Вход	Лестницу на входе наружную оборудовать: Поручнями с двух сторон с горизонтальным завершением, вверху и внизу с не травмирующим окончанием; Тактильным напольным указателем перед лестницей вверху и внизу; Нанести противоскользящие контрастные полосы (одна или несколько) на проступях краевых ступеней лестничного марша. Обеспечить ширину проема входных дверей (одной створки двери в свету) не менее 0,9 м. с высотой порога не более 1,4 см. Оборудовать подъемник или пандус (дублирующий наружную лестницу на входе) в соответствии с требованиями СП 59.13330.2020
Пути движения	Оборудовать внутреннюю лестницу поручнями с двух сторон на высоте 90 см Завершение поручней оборудовать нетравмирующим окончанием, не менее чем за 30 см. до на-

Функциональные зоны объекта	Основные мероприятия по адаптации
1	2
	<p>чала и конца лестничного марша. Нанести тактильные указатели на поручни лестницы Оборудовать тактильный напольный указатель перед лестницей вверх и вниз Оборудовать пандус или подъемник дублирующий внутреннюю лестницу в соответствии с требованиями СП 59.13330.2020 Нанести контрастную маркировку на прозрачные полотна дверей. Обеспечить высоту порогов или перепад высот не более 1,4 см.</p>
Зона оказания услуги	<p>Оборудовать обслуживание в учебном кабинете дверным проемом не менее 90 см., высотой порога не более 1,4 см, шириной прохода в классе между рядами не менее 1,2 метра, и возможностью разворота. Оборудовать знаком доступности инвалида зону оказания услуг Устранить перепад высот (пороговый выступ) между зоной столовой и коридором.</p>
Санитарно-гигиеническое помещение	<p>Оборудовать санитарно-гигиеническое помещение для инвалидов со знаком доступности в соответствии с требованиями СП 59.13330.2020</p>
Средства информации	<p>Обозначить знаками доступности для МГН элементы здания, разместить указатели направления, указывающих путь к ближайшим доступным элементам Установить информирующие тактильные таблички для идентификации помещений (рядом с дверью со стороны дверной ручки) на высоте от 1,2 до 1,6 м с дублирование рельефными знаками Установить технические средства информации, обеспечивающие визуальную, звуковую и тактильную информацию</p>

«16» авг. 2024г.

Дата составления Паспорта
Старший специалист
ГКУ КК - УСЗН
в Ейском районе
Должность лица, составившего Паспорт



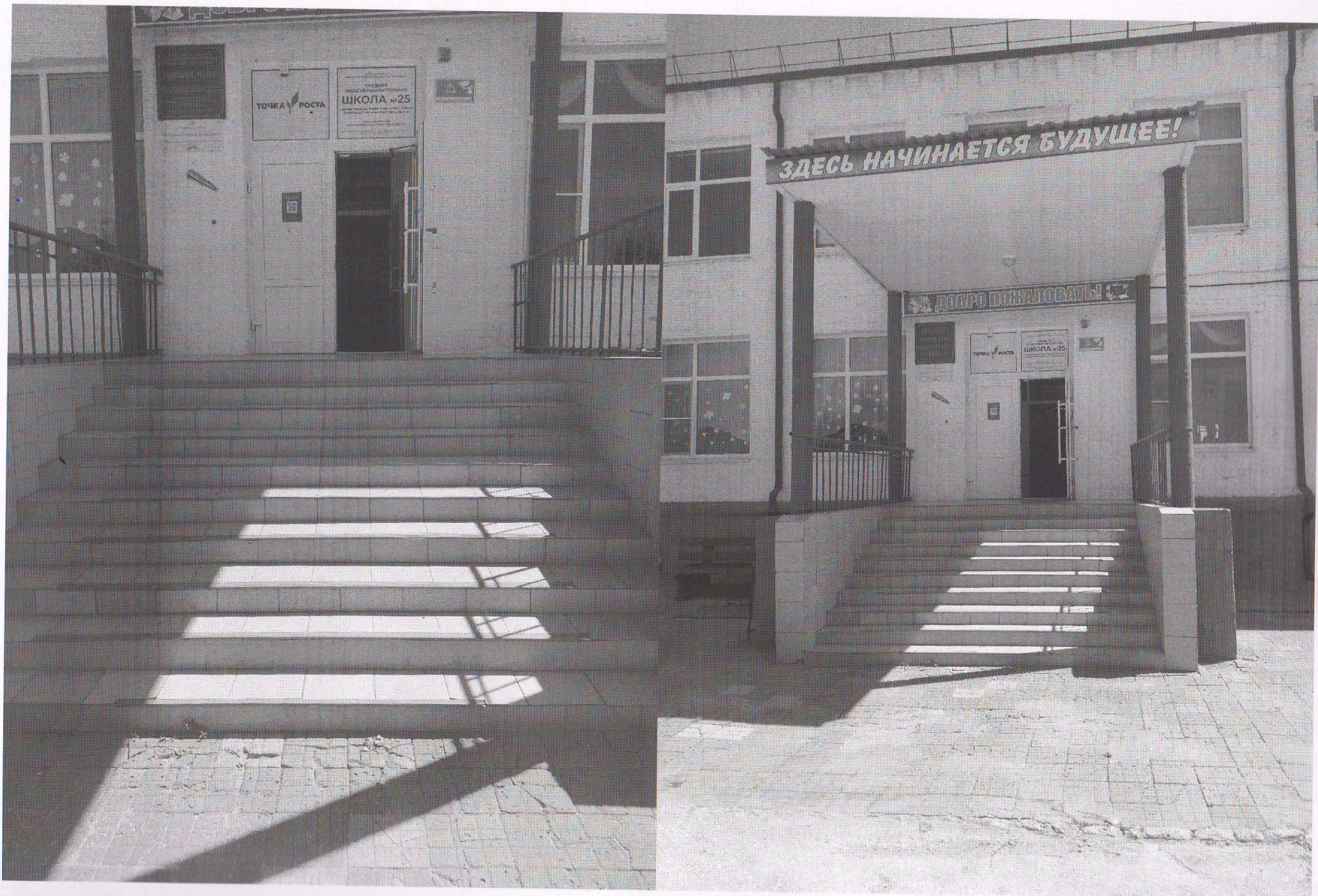
подпись

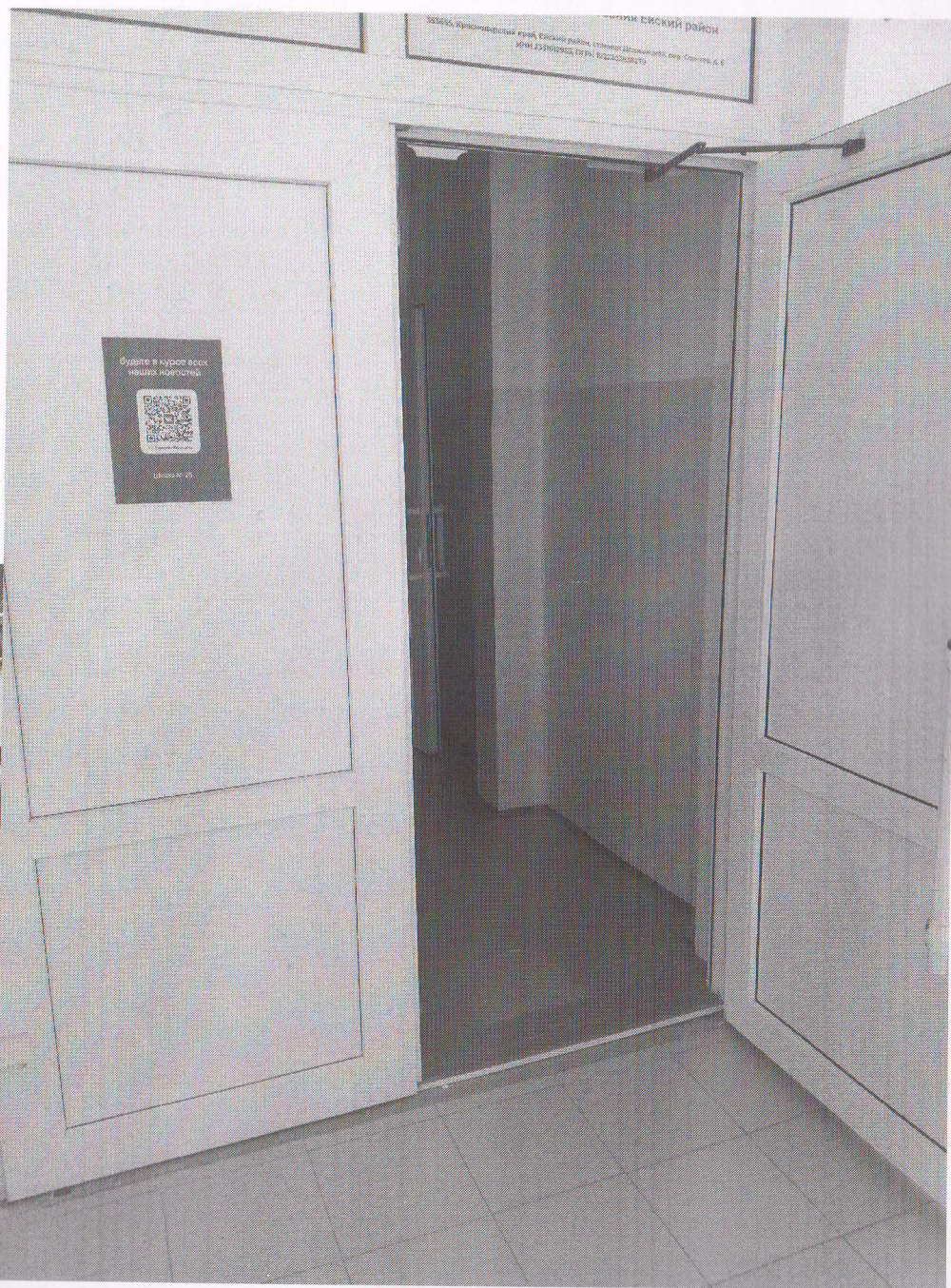
Сушко Э.А.
Ф.И.О.

2.2. Вход 2				
Лестница на входе наружная:				Одноступенчатая площадка снаружи (лестница внутренняя при входе)
высота подъема ступеней	О, С	12 – 15 см	Соответствует	п. 5.1.12 СП 59.13330.2020
ширина ступеней	О, С	35 – 40 см	Соответствует	п. 5.1.12 СП 59.13330.2020
единообразная геометрия ступеней	О, С	наличие	В наличии	п. 5.1.12 СП 59.13330.2020
тактильно-контрастные наземные указатели перед лестницей глубиной от 0,5 до 0,6 м и шириной, равной ширине участка лестницы, разрешенного для движения инвалидов, с рифами типа усеченных конусов, усеченных куполов, цилиндров, расположенных в линейном порядке на расстоянии 0,3 м от кромки проступи первой ступени лестничного марша	С	наличие	Отсутствует	п. 5.1.10 СП 59.13330.2020, таблица 3 ГОСТ Р 52875
поручни на высоте 90 см	О, С	наличие	Отсутствует	п. 5.1.13 СП 59.13330.2020
непрерывные по всей длине поручни с двух сторон	О, С	наличие	Отсутствует	п. 5.1.13 СП 59.13330.2020
горизонтальные завершения поручней сверху и внизу с не травмирующим окончанием, выступающие за границы лестничных маршей на 30 см	С, О	наличие	Отсутствует	п. 5.1.13 СП 59.13330.2020
центральные разделительные двусторонние поручни (при ширине лестницы на входе 4,0 м и более)	О, С	наличие	Не требуется	п. 5.1.13 СП 59.13330.2020
Подъемник, дублирующий наружную лестницу на входе	К	наличие	Отсутствует	п. 5.1.14 СП 59.13330.2020

(при перепаде высот до 3,0 м)				
Лифт, дублирующий наружную лестницу на входе (при перепаде высот более 3,0 м)	К	наличие	Не требуется	п. 5.1.14 СП 59.13330.2020
Пандус, дублирующий наружную лестницу на входе:	К	наличие	Отсутствует	п. 6.1.2 СП 59.13330.2020; отсутствует пандус дублирующий внутреннюю лестницу на входе
длина марша пандуса при продольном уклоне от 30 до 40 ‰ (от 1:33 до 1:25) (включительно)	К	не более 15 м	Не соответствует	п. 5.1.14 СП 59.13330.2020
длина марша пандуса при продольном уклоне от 40 до 50 ‰ (от 1:25 до 1:20) (включительно)	К	не более 12 м	Не соответствует	п. 5.1.14 СП 59.13330.2020
длина марша пандуса при продольном уклоне от 50 до 60 ‰ (от 1:20 до 1:16,7) (включительно)	К	не более 9 м	Не соответствует	п. 5.1.14 СП 59.13330.2020
длина марша пандуса при продольном уклоне от 61 до 80 ‰ (от 1:16 до 1:12,5) (включительно)	К	не более 6 м	Не соответствует	п. 5.1.14 СП 59.13330.2020
уклон пандуса	К	не более 80 ‰	Не соответствует	п. 5.1.14 СП 59.13330.2020
свободная зона в верхнем и нижнем окончании пандуса	К	не менее 1,5 x 1,5 м	Не соответствует	п. 5.1.16 СП 59.13330.2020
бортики по продольным краям марша пандуса высотой не менее 5 см	О	наличие	Отсутствует	п.5.1.16 СП 59.13330.2020
Поручни пандуса:				
вдоль обеих сторон	К, О	наличие	Отсутствует	п. 5.1.16 СП 59.13330.2020
на высоте	К	0,7 м	Не соответствует	п. 5.1.16 СП 59.13330.2020
на высоте	О	0,9 м	Не соответствует	п. 5.1.16 СП 59.13330.2020

расстояние между поручнями	К	0,9 – 1,0 м	Не соответствует	п. 5.1.16 СП 59.13330.2020
Входная площадка:				
Размер входной площадки: при наличии пандуса	К	не менее 2,2 x 2,2 м	Не соответствует	п. 6.1.4 СП 59.13330.2020
Дверь входная наружная:				
ширина проема одной створки двери в свету	К	не менее 0,9 м	Не соответствует	п. 6.1.5 СП 59.13330.2020
высота порога двери	К	не более 1,4 см	Не соответствует	п. 6.2.4 СП 59.13330.2020; имеется перепад высот (на входе в уровне порога проходит труба отопления)
Контрастная маркировка прозрачных полотен дверей:				
на уровне 0,9 – 1,0 м	С	наличие	Не требуется	п. 6.1.6 СП 59.13330.2020
на уровне 1,3 – 1,4 м	С	наличие	Отсутствует	п. 6.1.6 СП 59.13330.2020
Тамбур (глубина/ширина)	К	не менее 2,45 x 1,6 м	Не соответствует	п. 6.1.8 СП 59.13330.2020
Дверь входная внутренняя:				
ширина проема одной створки двери в свету	К	не менее 0,9 м	Не требуется	п. 6.1.5 СП 59.13330.2020
высота порога двери	К	не более 1,4 см	Не требуется	п. 6.2.4 СП 59.13330.2020
Контрастная маркировка прозрачных полотен дверей:				
на уровне 0,9 – 1,0 м	С	наличие	Не требуется	п. 6.1.6 СП 59.13330.2020
на уровне 1,3 – 1,4 м	С	наличие	Не требуется	п. 6.1.6 СП 59.13330.2020















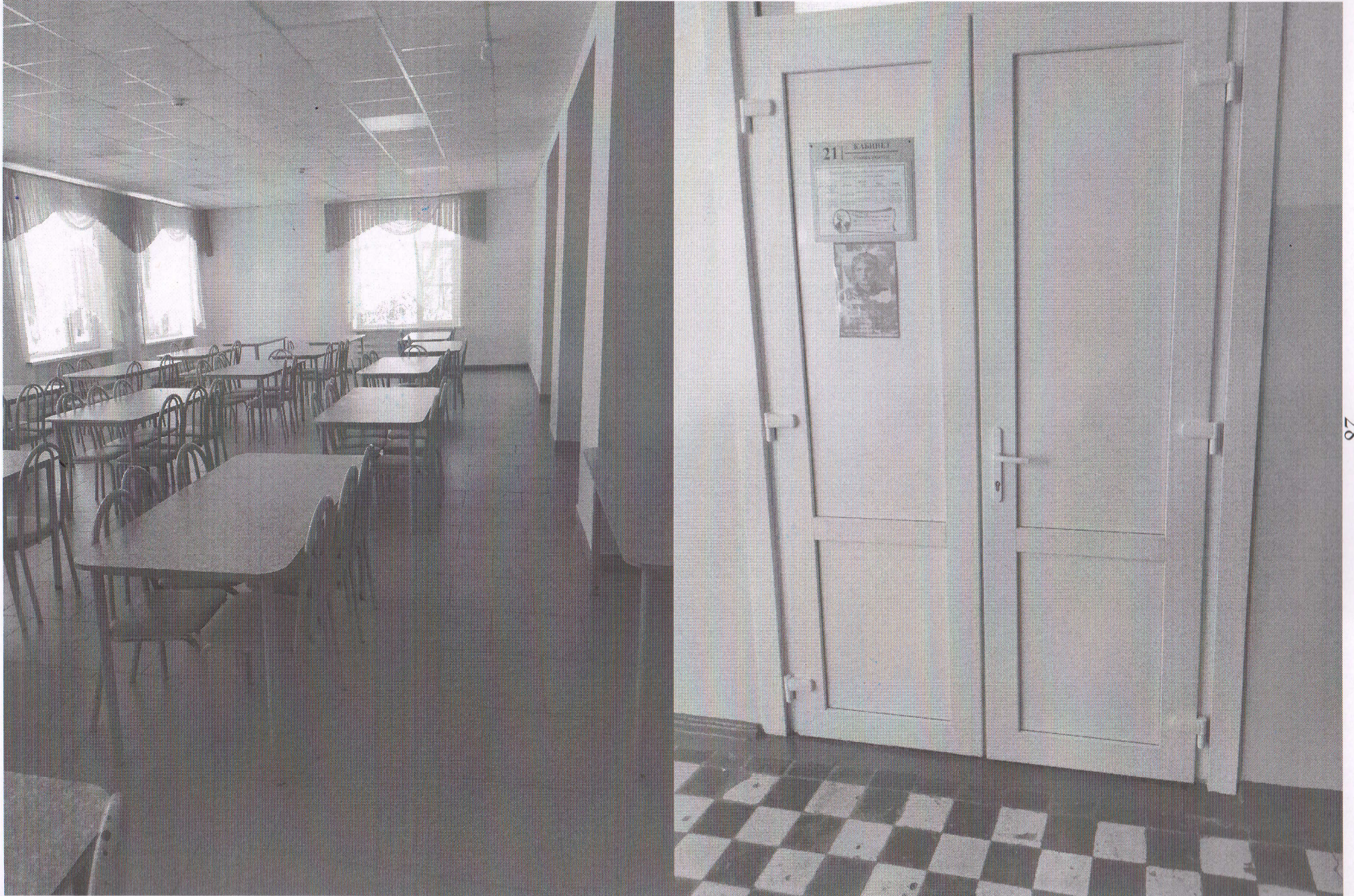


АКТОВЫЙ
ЗАЛ

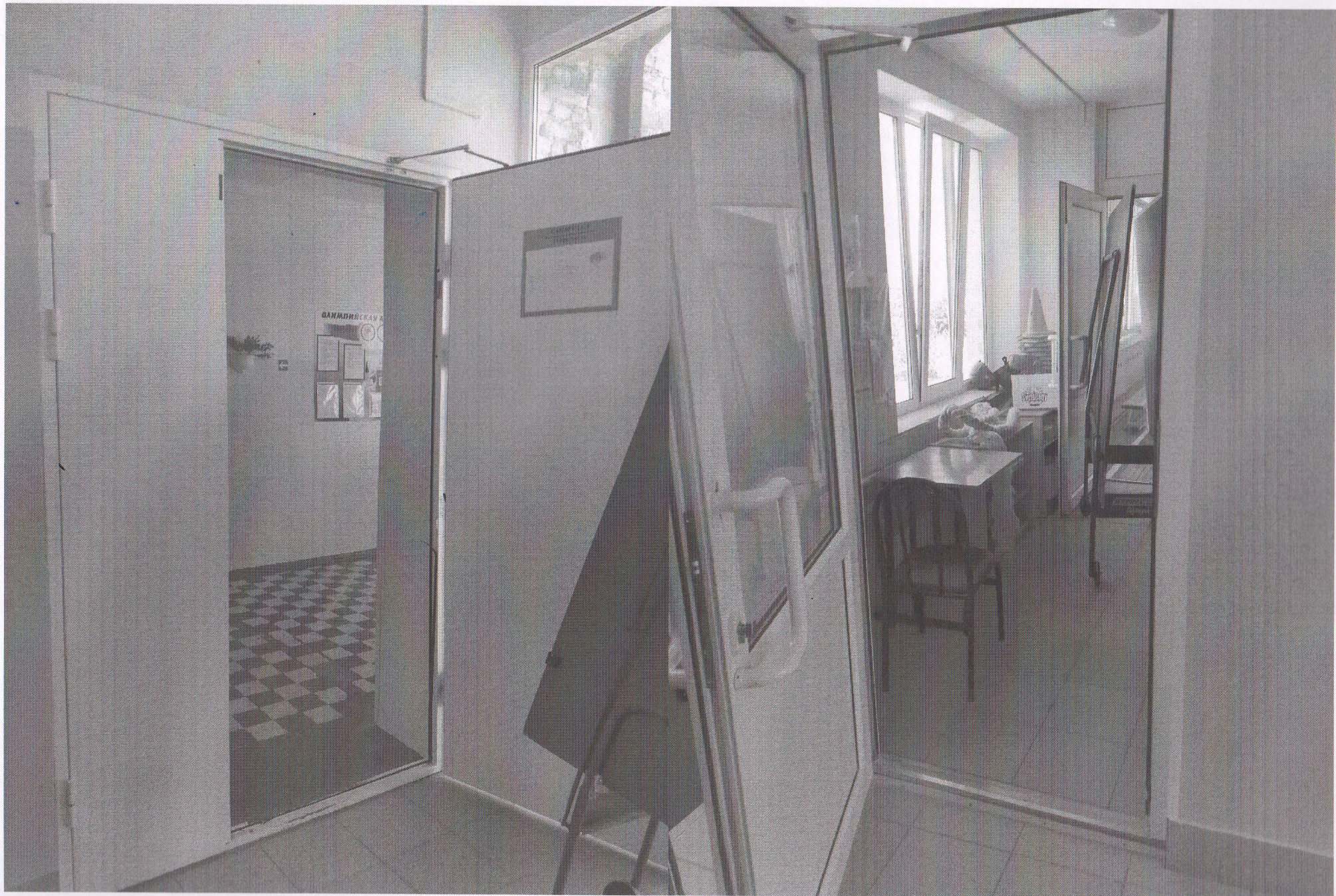
СТОЛОВАЯ

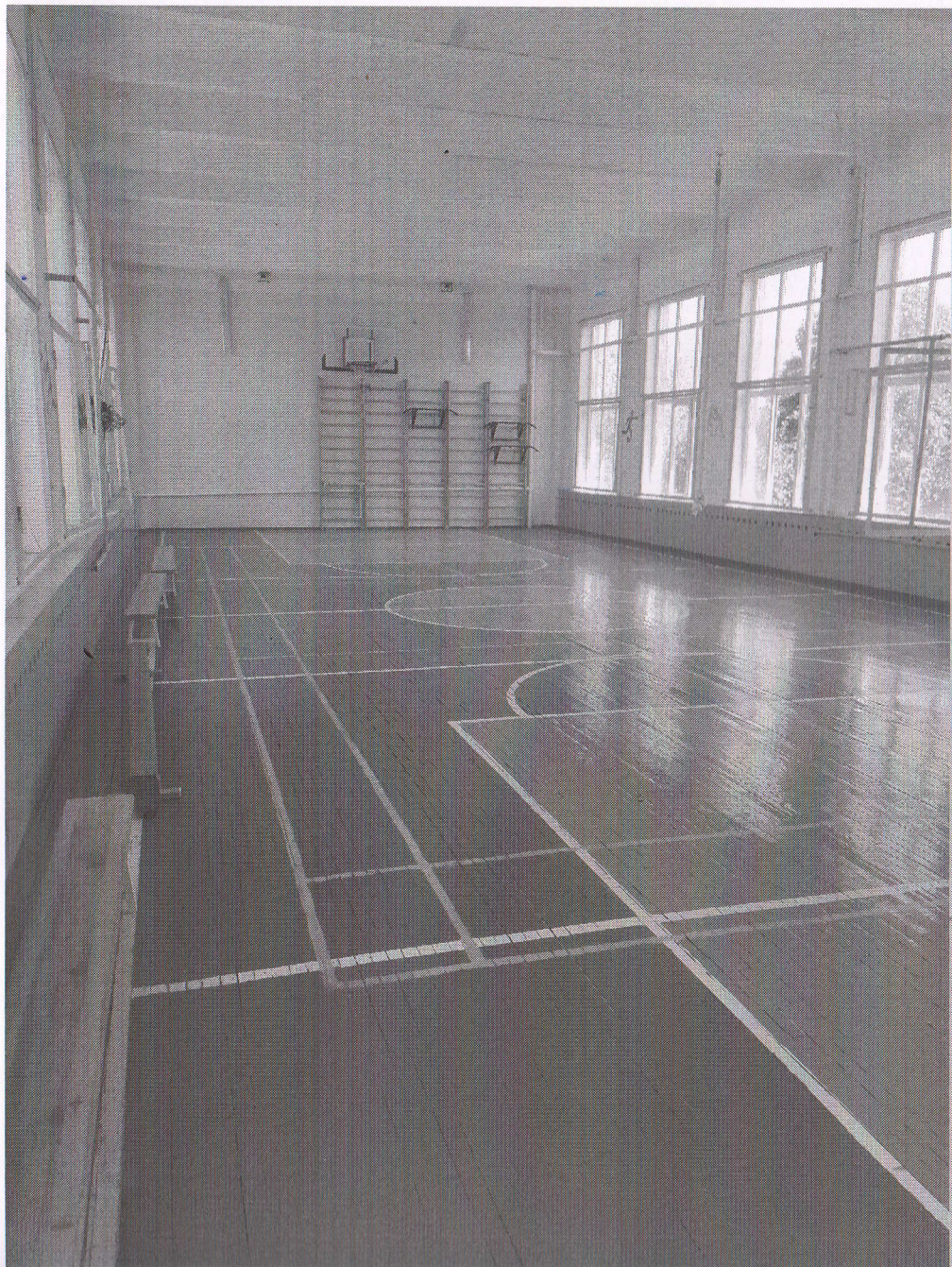
Стол
Стол

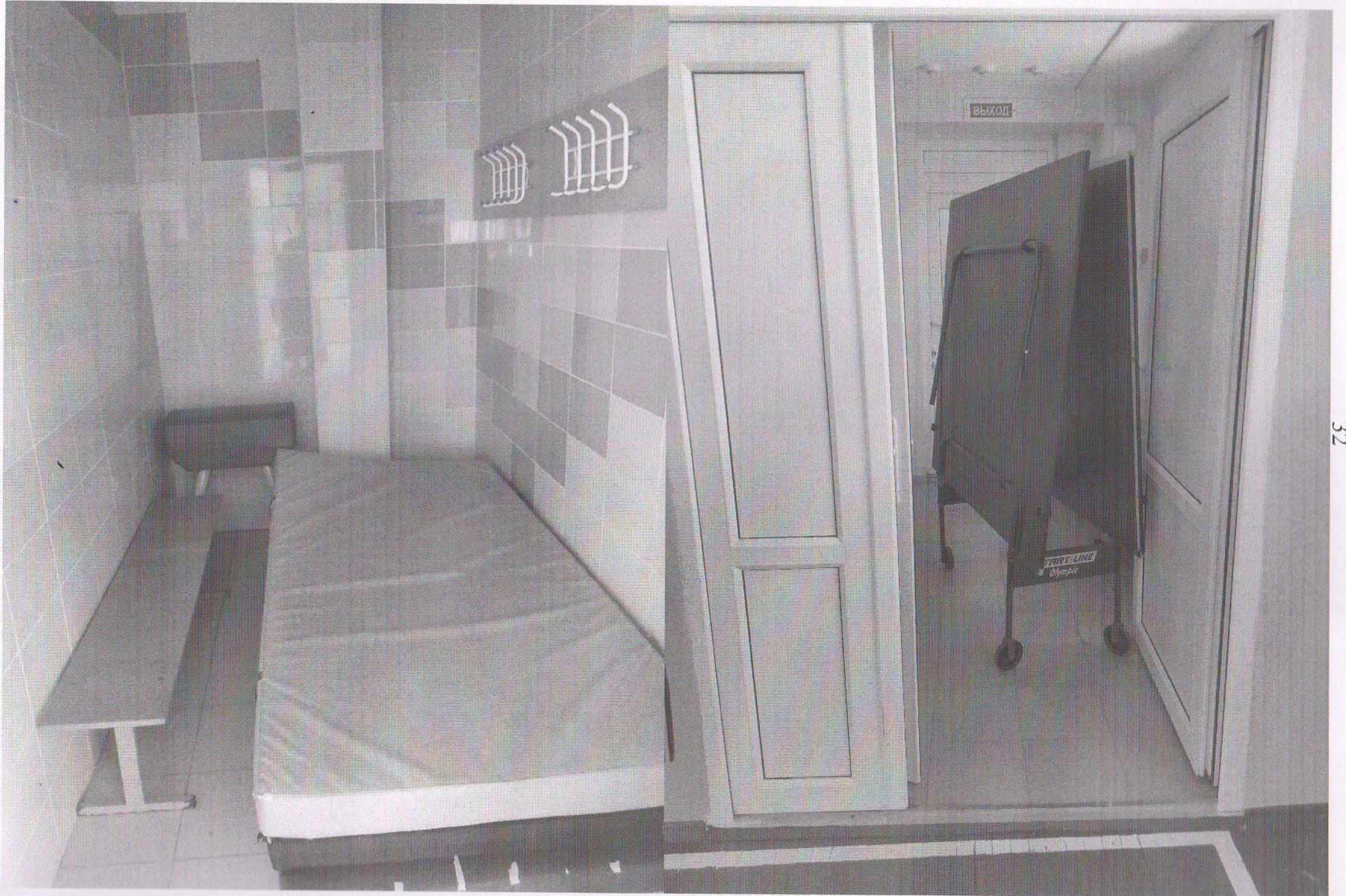


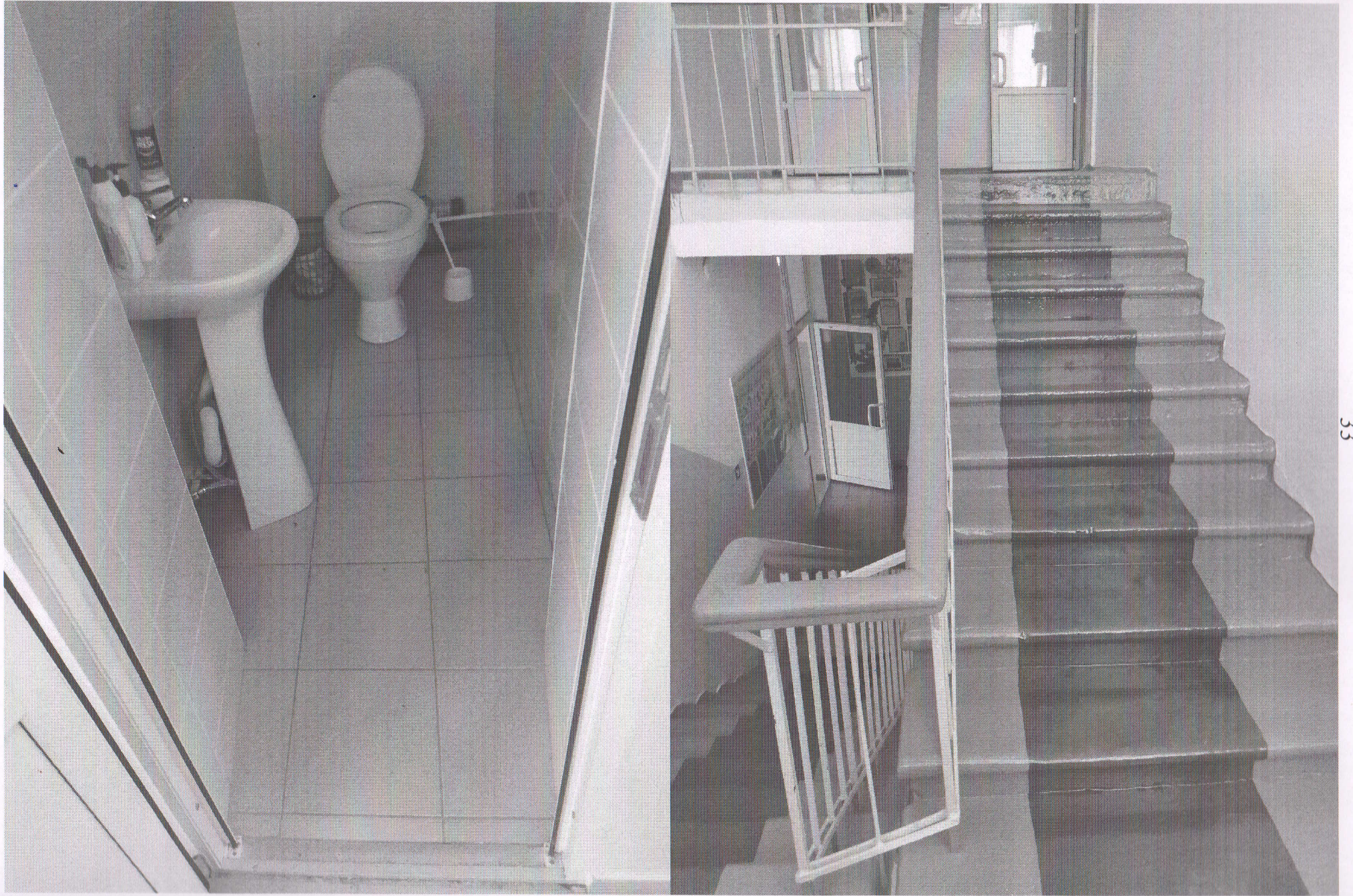


















**ДОКУМЕНТ ПОДПИСАН
ЭЛЕКТРОННОЙ ПОДПИСЬЮ**

СВЕДЕНИЯ О СЕРТИФИКАТЕ ЭП

Сертификат 628506515016902569792391934856447641823023447169

Владелец Барабаш Ольга Николаевна

Действителен с 20.11.2024 по 20.11.2025